

Novembre 2004

Dedicato all'Applicatore di Sistemi Costruttivi a Secco

APPLIKANDO

news

**IL FUTURO
E' ADESSO**

K·LUCE®: il nuovo Sistema è disponibile sul mercato

**CONTROPARETI
DA MANUALE**

Richiedete le nuove istruzioni di posa per le contropareti

**VANTAGGI
TRASPARENTI**

KV^{ABS}: il kit completo per vetrate su pareti in gesso rivestito

kNAUF



E ADESSO, LUCE !

Dicevano i latini: "repetita juvant". Ovvero, ripetere un concetto aiuta a comprenderlo meglio. Beh, speriamo di non annoiarvi se ritorniamo sull'argomento K·LUCE®, già affrontato nel numero estivo, ma la novità è talmente importante che merita di essere sottolineata. Dal 1° settembre 2004 K·LUCE®, il primo Sistema Integrato tra cartongesso e apparecchi di illuminazione, è disponibile sul mercato. L'innovativo Sistema creato da Knauf promette di valorizzare fortemente il ruolo professionale dell'applicatore, offrendo inoltre una nuova fonte di guadagno. Knauf, che con questa operazione perfeziona il concetto di Sistema Integrato, che da sempre è alla base della sua filosofia di prodotto, confida che la risposta degli applicatori sarà positiva. Le prime giornate "Applikando la luce" dedicate alla presentazione del nuovo Sistema, con dimostrazioni pratiche di montaggio, hanno già fatto registrare un grande interesse intorno a K·LUCE®. L'obiettivo è decisamente ambizioso: un futuro economico e professionale migliore per gli applicatori del secco. Chi vuole cogliere l'occasione, sa già cosa fare.

■ K·LUCE®, UNA NOVITÀ ILLUMINANTE

Grandissime opportunità economiche e professionali

La professione dell'applicatore a secco s'illumina di una nuova, grande prospettiva. È arrivato K·LUCE®, il primo ed unico Sistema Integrato tra cartongesso e apparecchi di illuminazione. Un prodotto fortemente innovativo: più che un'evoluzione, una vera e propria rivoluzione. Con K·LUCE® l'applicatore diventa un professionista altamente qualificato, capace di fornire ai propri clienti un servizio più completo e "chiavi in mano". Oltre a installare le pareti e i soffitti in cartongesso, può ora applicare anche gli apparecchi di illuminazione. Il risultato finale è garantito: il lavoro è esteticamente perfetto. Tutto questo senza difficoltà, perché il Sistema K·LUCE® è intuitivo e veloce da applicare: bastano pochi secondi e anche la luce è a posto. In sintesi, con K·LUCE® nessuna perdita di tempo: soltanto un vero guadagno, sia economico che professionale, per gli applicatori che guardano al futuro con fiducia e passione.



K·LUCE®
Tre vantaggi da non perdere

- Forte crescita professionale per l'applicatore
- Nuove prospettive di guadagno
- Possibilità di offrire un servizio completo "chiavi in mano"

■ LE GIORNATE "APPLIKANDO LA LUCE"

Appuntamento con il vostro futuro

Sono iniziate con successo le giornate "Applikando la Luce" appositamente dedicate alla presentazione del Sistema K·LUCE®, organizzate da Knauf in collaborazione con alcuni dei suoi rivenditori. Le giornate, che si svolgono presso i rivenditori di tutta Italia, hanno in programma dimostrazioni pratiche di montaggio, dibattiti con domande e risposte e, al termine, una cena conviviale. Nelle foto a lato, potete vedere alcune fasi delle giornate che si sono svolte nei mesi di ottobre e di novembre presso le

sedi VANONCINI di Mapello (Bergamo), ISOLCOMIT di Legnaro (Padova) e ISOGESSO di Caldogeno (Vicenza), grazie alle quali molti professionisti dell'applicazione a secco hanno potuto conoscere da vicino il Sistema K·LUCE®, le sue metodologie di posa e la sua ampia gamma di soluzioni.

Informatevi sulle prossime giornate "Applikando la Luce" in programma nella vostra zona e partecipate: scoprirete il vostro futuro!



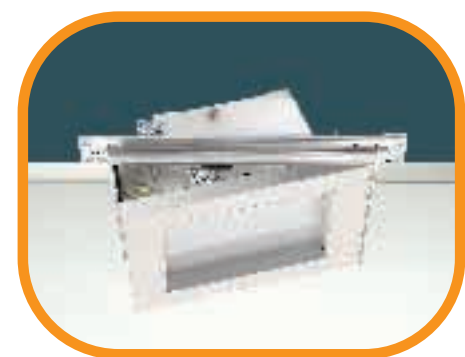
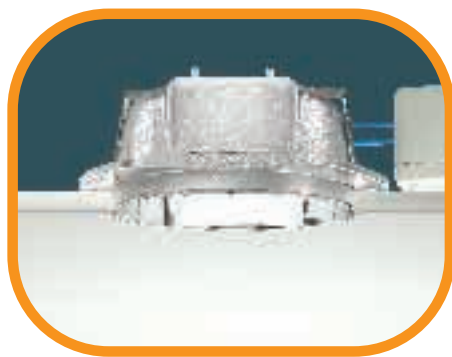
AMPIA GAMMA DI SOLUZIONI

Dieci modelli per ogni esigenza da soffitto, botola e parete

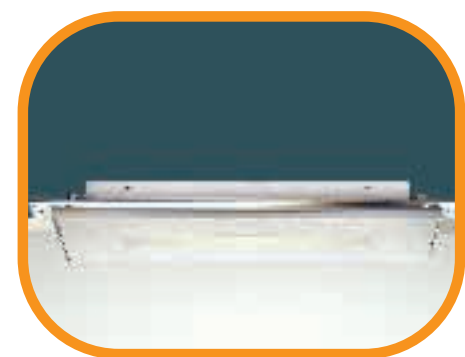
Un altro punto importante a favore di K·LUCE® è l'ampia gamma. Sei apparecchi da soffitto, uno da parete e tre da botola, per soddisfare tutte le esigenze estetiche e funzionali dei vostri clienti: illuminazione d'interni di appartamenti, negozi, centri commerciali, uffici e ambienti di lavoro. Con K·LUCE® si riesce ad ottenere sempre la massima qualità della luce senza scendere a compromessi sull'estetica del progetto architettonico. La fonte luminosa si fonde con la superficie delle pareti o dei soffitti diventando invisibile. Sono finalmente risolti anche i problemi di annerimento del cartongesso, la velocità di manutenzione e il ripristino della tinteggiatura.

Soffitto

Botola



Parete



L'APPLICAZIONE? FACILE E VELOCE!

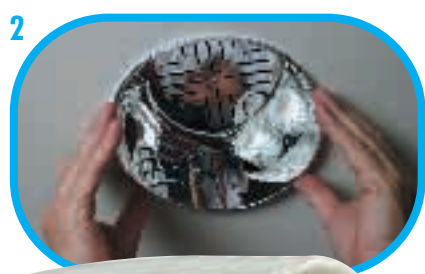
Basta un gesto e la luce è a posto

Con K·LUCE® nessuna perdita di tempo: le soluzioni tecniche sono predefinite e preassemblate, e l'applicazione è facile e veloce. Dall'esecuzione del foro, nel soffitto o nella parete, all'installazione degli apparecchi d'illuminazione, passano pochi minuti. Il

risultato finale vi soddisferà: esteticamente perfetto, senza più anelli né annerimenti del cartongesso. Provare per credere!

Il manuale di posa K·LUCE®, che vedete nella fotografia qui a destra, vi spiega le semplici operazioni da eseguire per ottenere

un risultato ottimale sotto ogni punto di vista: sia estetico che funzionale. Si tratta di un agile libretto, corredato da fotografie per ogni apparecchio e da chiari ed esaurienti consigli tecnici. Richiedete la vostra copia al vostro rivenditore di fiducia.



POST IT

Il nostro esperto risponde

Quali sono i sistemi di realizzazione di contropareti in gesso rivestito Knauf?

La controparete Knauf può essere realizzata con un'orditura metallica, collegata a parete con ganci, o scollegata dalla parete. Il sistema che prevede la lastra in gesso rivestito incollata alle pareti con uno stucco a base gesso è detto intonaco a secco. Se la lastra è preaccoppiata con un materiale isolante si parla di rivestimento isolante.

Come si integrano gli impianti (elettrico, idro-termo-sanitario) nelle contropareti?

Con i Sistemi a secco Knauf si realizza la miglior integrazione impiantistica in pareti e contropareti, senza ricorrere a fastidiose e onerose demolizioni. Per integrare gli impianti idro-termo-sanitari all'interno delle contropareti, ci sarà da verificarne l'ingombro: installeremo quindi gli impianti sugli appositi kit preassemblati porta-sanitari. I supporti si fissano sui profili verticali montanti scatolati. Per quanto riguarda le installazioni elettriche sui sistemi a secco, Knauf offre tutta una serie di accessori.

Quali classi REI si raggiungono con le contropareti Knauf?

La resistenza al fuoco delle strutture murarie dipende principalmente dallo spessore e dall'altezza della parete. Con le contropareti Knauf si possono raggiungere varie classi di resistenza: R.E.I. 30, R.E.I. 45, R.E.I. 60, R.E.I. 90, R.E.I. 120, R.E.I. 120 (setto autoportante W625), R.E.I. 180.

K-tel

E' il servizio di comunicazione interattiva Knauf che permette di comunicare in modo diretto e immediato con tutti coloro che sono interessati a ricevere informazioni su Knauf.

Per le tue domande contatta
K-tel: 050.692 256/255/254
K-fax: 050.692 356
oppure invia una e-mail a:
ktel@knauf.it

IN FORMAZIONE

■ TERZO MANUALE: LE CONTROPARETI

Facile da leggere. E da realizzare.

È finalmente pronto il terzo manuale Knauf. Dopo la stuccatura e le pareti, questa volta parliamo di contropareti: un volume esauriente e di facile lettura, corredato da fotografie, disegni e dai consigli pratici degli applicatori più esperti.

Il manuale illustra la gamma completa dei prodotti Knauf, gli stucchi, gli impregnanti, gli impermeabilizzanti e tutti gli attrezzi per il montaggio, illustrando le prestazioni delle contropareti sotto tutti gli aspetti: isolamento termico, resistenza meccanica e resistenza agli urti.

Dalle contropareti a incollaggio a quelle a struttura metallica, il volume propone la migliore soluzione per ogni problematica: come effettuare i rivestimenti, come stuccare i giunti e provvedere alla finitura delle superfici, come preparare opportunamente le superfici per la pittura, e così via.

I paragrafi conclusivi si soffermano sugli impianti sanitari ed elettrici, e sui controlli di corretta posa. In sintesi "Le Contropareti" costituisce un vero e proprio strumento di lavoro: utile, se non indispensabile, sia agli applicatori alle prime esperienze che ai professionisti di lungo corso.



■ CENTRO KNAUF MILANO

Inaugurazione in vista



SPECIALE ACCESSORI - 1

■ OGNI LOTTO HA IL CERTIFICATO DI CONTROLLO

Accessori Knauf: qualità certificata

Mai sottovalutare gli accessori: sono importantissimi e devono assicurare uno standard qualitativo all'altezza della situazione. Knauf dedica grande attenzione alla propria linea di accessori. La rete dei controlli tecnici è sempre più stretta e da qualche tempo, su ogni lotto di accessori, viene inserito un Certificato di Controllo. Vediamo di spiegare cos'è e a cosa serve.

Il Certificato di Controllo Accessori Knauf attesta che la qualità dei prodotti del lotto è stata verificata con Sistema di Controllo Knauf, in conformità alle procedure ISO 9001 - VISION 2000. I prodotti sono garantiti e possono essere tranquillamente impiegati per le applicazioni conformi a quanto indicato sulle Schede Tecniche. Una certezza in più che Knauf è felice di darvi.

■ KV^{ABS}: IL KIT COMPLETO PER REALIZZARE VETRATE

Tanti vantaggi, tutti trasparenti

Se dovete installare vetrate su pareti in gesso rivestito, Knauf ha il sistema che fa per voi. KV^{ABS} è il kit, completo di tutti gli accessori necessari al montaggio, che vi permette di installare vetrate prefabbricate nel modo più facile e veloce. Le vetrate, che si integrano perfettamente con i sistemi costruttivi a secco Knauf, sono disponibili nelle versioni 2/3 vetrato standard, vetro centrale standard e con oblò e passacarte, in un'ampia gamma di misure nei colori nero, bianco, grigio alluminio e tutta la gamma RAL. E anche per quanto riguarda le tipologie di vetro, la scelta è assicurata: trasparente, vetro camera, stampato "c" satinato e vetro di sicurezza. Robusti, funzionali ed esteticamente gradevoli, i moduli vetrati KV^{ABS} si fanno preferire anche per le loro elevate prestazioni: ad esempio il potere fonoisolante, che è pari a 36 dB (vetro singolo) e 40 dB (vetro doppio).



- **Kit completo per il montaggio**
- **Facile e veloce da applicare**
- **Smontabile e riutilizzabile**
- **Alto potere fonoisolante**

Prova superata per Riva!

L'applicatore piemontese protagonista del Rally di Carmagnola

Sapete che cosa fa l'applicatore Piergiacomo Riva quando si toglie la tuta da lavoro? Semplice, ne mette una da pilota!



Nelle foto, lo vedete in azione in due spettacolari fasi del Rally di Carmagnola, gara valida per il 25° Campionato Piemonte Valle d'Aosta. Knauf è stata felice di sponsorizzare Piergiacomo che, per la cronaca, ha affrontato oltre 350 chilometri e otto dure prove speciali, ottenendo un brillante 17° posto assoluto e addirittura un 5° posto nel gruppo A, su 150 partecipanti. Un risultato davvero lusinghiero, anche perché ottenuto in uno dei rally più prestigiosi del calendario italiano.



Piergiacomo Riva, della ditta Alpisolanti di Moretta (Cuneo), è un caro amico di Applikando. A lui, naturalmente, i complimenti di Knauf e gli applausi di tutti i colleghi. In attesa di ripartire per la prossima sfida...

Ragazzi, che Olimpiadi!

A San Nicolò, le Mini - Olimpiadi del nostro amico Buriani

Questa estate, le imprese degli atleti azzurri alle Olimpiadi di Atene ci hanno regalato indimenticabili emozioni. Ma anche altre Olimpiadi hanno suscitato gioia ed entusiasmo. Stiamo parlando delle mini - olimpiadi, ovvero delle Olimpiadi dei ragazzi, che si sono svolte a San Nicolò, nel comune di Argenta in Emilia, sotto l'organizzazione di una ditta amica di Knauf e Applikando: Buriani & Figlio. Molti giovanissimi atleti si sono contesi le medaglie nei tre giorni di gara. Ma soprattutto, per i piccoli protagonisti, le Olimpiadi di Buriani hanno rappresentato la possibilità di conoscersi e di fare amicizia

con tanti nuovi compagni. Con quello spirito sportivo che, purtroppo, l'agonismo esasperato della competizione fa spesso dimenticare ai più grandi. Da tutta la

redazione, congratulazioni alla ditta Buriani & Figlio per questa bellissima iniziativa.



Nelle foto, alcuni momenti delle Olimpiadi dei ragazzi di Buriani: un'occasione per crescere, divertirsi e fare tante nuove amicizie.



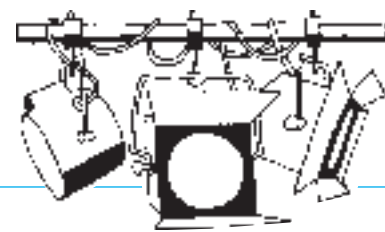
Concorso CMT: 1° premio una Smart firmata Knauf!

Grande successo per il fantastico concorso estivo organizzato da C.M.T., il rivenditore di colori, rivestimenti, controsoffitti, isolanti termoacustici e impermeabilizzanti con sede a Termoli. Il primo premio messo in palio era niente meno che un'automobile Smart City Coupé, sponsorizzata da Knauf! E come "premi di consolazione", uno scooter Derby Atlantis 50 e un Hi-fi Aiwa. Beh, complimenti al vincitore, che ha davvero messo a segno un bel colpo e adesso se ne può andare in giro con il piccolo

grande gioiello che vedete nella foto: una fiammante Smart City Coupé, spon-

sorizzata da Knauf e C.M.T. Dite la verità: siete un po' invidiosi anche voi?





RIFLETTORI SU ENZO MORETTO

È di Jesolo l'uomo del mese

Anche questa volta, la lotta per aggiudicarsi il titolo di Applicatore del Mese è stata serratissima. La qualità dei lavori che arrivano alla redazione di Applikando è sempre più elevata, originale e complessa: scegliere il vincitore non è affatto facile! Alla fine, ha prevalso Enzo Moretto, giovane e talentuoso applicatore di Jesolo, che ci ha mandato due realizzazioni relative a Sistemi Costruttivi a Secco interessanti e ben documentate fotografica-

mente. La prima realizzazione si riferisce al ripristino di un negozio in Piazza Marconi, a Jesolo: un lavoro in stile barocco/rococò, dove spiccano le forme insolite e le mascherature di putrelle in ferro. La realizzazione di Moretto che ci ha definitivamente conquistati la potete vedere nelle foto: il locale si chiama "Aurora Caffè" e si trova in Piazza Aurora, a Jesolo. Ma adesso, che ne dite di fare quattro chiacchiere con l'Applicatore del Mese in persona?



E ora, la parola al vincitore...

Signor Moretto, può spiegare ai nostri lettori in che cosa consiste la sua applicazione?

Si tratta della realizzazione di una ellisse centrale, per il locale "Aurora Caffè". Lo scopo era quello di allargare il bar, ottenendo un risultato scenografico. Devo dire che, prima di ora, l'ellisse era una forma che non avevo mai realizzato.

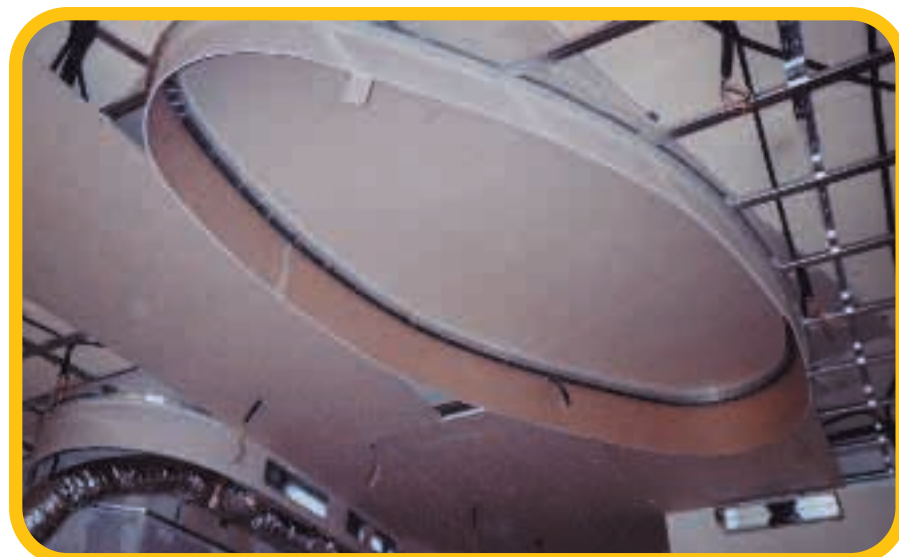
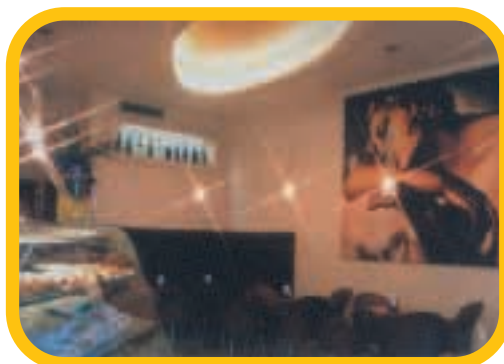
Per essere la sua prima ellisse, ha fatto veramente un lavoro perfetto!

La ringrazio. Tra l'altro, anche se nelle foto probabilmente non si nota, è un'ellisse particolare, con curve non regolari. Anche la bottigliera in parete ha spessore e pendenza differenti...

Quali prodotti Knauf ha utilizzato per il suo lavoro?

Essenzialmente, lastre Knauf A da 12,5 mm e profili curvi Knaufixy®. Io stesso ho dovuto apportare delle spezzature perché, come ripeto, i rotondi dell'ellisse non erano regolari.

A Enzo Moretto, i complimenti di tutta la redazione!



6'6"
6'0"
5'6"
5'0"
4'6"
4'0"
3'6"
3'0"

6'6"
6'0"
5'6"
5'0"
4'6"
4'0"
3'6"
3'0"



QUESTO UOMO SARA' UN MITO

GRANDE ATTESA PER IL TITOLO DI APPLICATORE DELL'ANNO...

Chi sarà il vincitore finale?

Moretto, il vincitore "di tappa"



Enzo Moretto, nella foto, è l'**Applicatore del Mese** e vince un'alzastre Knauf. Intanto, ci stiamo velocemente avvicinando alla tappa finale: il prossimo numero di Applikando svelerà il nome dell'Applicatore dell'Anno. Il premio è da sogno: un weekend per due persone in una capitale europea!

Enzo Moretto, Applicatore del Mese grazie al suo lavoro per "Aurora Caffè".

Il nome nel prossimo numero!

ANCORA POCHE SETTIMANE!
PRESTO SAPREMO CHI E' L'APPLICATORE DELL'ANNO. SPEDISCI I TUOI LAVORI, POTRESTI ESSERE TU!



APPLIKANDO GENNAIO 2005
PREMIO PER L'APPLICATORE DELL'ANNO: WEEKEND PER DUE PERSONE IN UNA CAPITALE EUROPEA.

Partecipare è semplice..

è sufficiente compilare la scheda d'iscrizione e allegare la documentazione (progetto, foto, descrizione dettagliata) di almeno due realizzazioni, di particolare interesse, relative ai Sistemi Costruttivi a Secco.

Attenzione: è indispensabile che le foto documentino tutte le fasi della lavorazione. In caso contrario la candidatura non sarà presa in considerazione per il premio.



Compila, ritaglia e spedisce a: Knauf, k-tel, Loc. Paradiso, 56040 Castellina Marittima (PI)

DESIDERO PARTECIPARE A " L'APPLICATORE DELL'ANNO "

Nome _____		Cognome _____	
Titolare <input type="checkbox"/>		Dipendente <input type="checkbox"/>	
Tel. _____	Via _____	n. _____	
Località _____		Prov. _____	
CAP _____		e-mail _____	

Allego la documentazione relativa ad una o più realizzazioni da me compiute con prodotti Knauf

La presente informativa commerciale e l'invio di materiale pubblicitario vengono effettuati ai sensi dell'art.12, lett.F, della L.675 del 31/12/96. La vostra Società ha diritto, ai sensi del successivo art.13, lett.E, della stessa legge, di opporsi ad ogni ulteriore trattamento dati al fine di informative commerciale e/o invio di materiale pubblicitario. Invitiamo pertanto a volerci comunicare:

autorizzo il trattamento dati per fini di informazione commerciale e/o invio di materiale pubblicitario

mi oppongo in tutto al trattamento dati per fini di informazione commerciale e/o invio di materiale pubblicitario

_____ FIRMA

Ai sensi del D.Lgs 196/2003, Knauf garantisce la massima riservatezza dei dati relativi ai destinatari del presente periodico ed offre la possibilità di richiederne gratuitamente la rettifica o la cancellazione. Le informazioni saranno inserite nella banca dati che Knauf utilizza esclusivamente a scopi promozionali ed informativi.